

## AEON 2.0

RACK IN FIBRA DI CARBONIO | FLAGSHIP CARBON FIBER AUDIO RACK

**STRUTTURA** In acciaio modulare tornito dal pieno; ripiani flottanti su CFRP Endoscheletro. Ripiano con struttura a sandwich di fibra di carbonio e PU.

**STRUCTURE** Modular solid stainless steel; floating shelves on CFRP endoskeleton. Carbon fiber shield with PU absorption sandwich.

**SPESORE DEI RIPIANI** 25 mm  
**THICKNESS OF THE SHELVES** 25 mm

**ALTEZZA TRA I RIPIANI** Da 95 a 345 mm  
**HEIGHT BETWEEN SHELVES** From 95 to 345 mm

**DIMENSIONI D'INGOMBRO** 660 x 560 mm (L x P)  
**OVERALL DIMENSION** 660 x 560 mm (W x D)

**DIMENSIONI UTILI** 600 x 515 mm (L x P) ogni ripiano  
**USEFUL SIZE** 600 x 515 mm (W x D) each shelf

**DIMENSIONI UTILI RIPIANO SUPERIORE** 660 x 560 mm (L x P)  
**TOP SHELF USEFUL SIZE** 660 x 560 mm (W x D)

**CAPACITÀ DI CARICO** 80 kg base / 60 kg ripiani superiori  
**LOAD CAPACITY** 80 kg bottom shelf / 60 kg top shelves

**DISACCOPIAMENTO** TSA (Technogel Shock Absorber) e EDT (Encapsulated Damper Technology).  
**DECOUPLING** TSA (Technogel Shock Absorber) and EDT (Encapsulated Damper Technology).

**NOTE** Configurabile e aggiornabile anche dopo l'acquisto.  
**NOTE** Update and change heights between shelves just adding stainless steel cylinders.



## ARGO 2.0

RACK AUDIO VIDEO IN FIBRA DI CARBONIO | FLAGSHIP CARBON FIBER AUDIO VIDEO RACK

**STRUTTURA** Struttura in acciaio satinato o rame tornito dal pieno. Ripiani flottanti su CFRP endoscheletro. Struttura del ripiano in carbonio e sandwich poliuretano.

**STRUCTURE** Modular solid stainless steel or pure copper; floating shelves on CFRP endoskeleton. Carbon fiber shield with PU absorption sandwich.

**SPESORE DEI RIPIANI** 20 mm  
**THICKNESS OF THE SHELVES** 20 mm

**ALTEZZA TRA I RIPIANI** Da 95 a 345 mm  
**HEIGHT BETWEEN SHELVES** From 95 to 345 mm

**DIMENSIONI D'INGOMBRO** 1280 x 560 mm (L x P)  
**OVERALL DIMENSION** 1280 x 560 mm (W x D)

**DIMENSIONI UTILI** 600 x 515 mm (L x P) ogni ripiano  
**USEFUL SIZE** 600 x 515 mm (W x D) each shelf

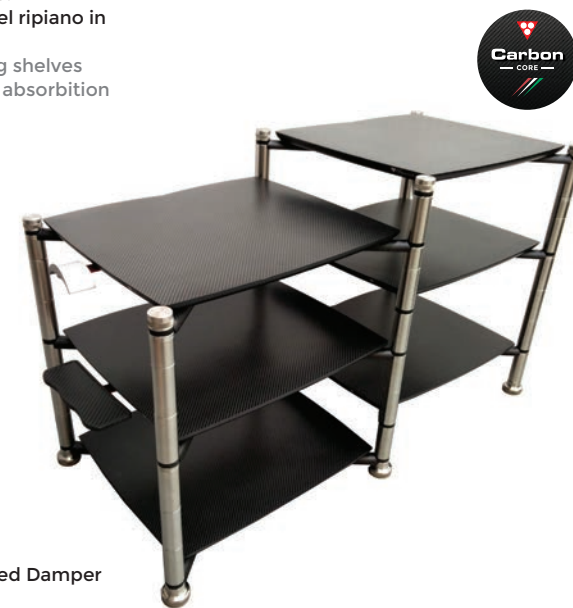
**DIMENSIONI UTILI RIPIANO SUPERIORE** 660 x 560 mm (L x P)  
**TOP SHELF USEFUL SIZE** 660 x 560 mm (W x D)

**CAPACITÀ DI CARICO** 100 kg base / 80 kg ripiani superiori  
**LOAD CAPACITY** 100 kg bottom shelf / 80 kg top shelves

**DISACCOPIAMENTO** TSA (Technogel Shock Absorber) e EDT (Encapsulated Damper Technology).  
**DECOUPLING** TSA (Technogel Shock Absorber) and EDT (Encapsulated Damper Technology).

**NOTE** Possibilità di espansione in aftermarket (cambia l'altezza tra i ripiani, aggiungi cilindri o gli accessori intelligenti), garanzia 2 anni. CFRP endoscheletro è un corpo monoscocca in fibra di carbonio.

**NOTE** Upgrade in aftermarket (change the heights between shelves in any time, add more cylinders or the smart accessories). 2 years warranty. CFRP endoskeleton it's a mono shell/body made by carbon fiber.



## EOS 2.0

BASE PER AMPLIFICATORI IN FIBRA DI CARBONIO | FLAGSHIP CARBON FIBER POWER AMPLIFIERS STAND

**STRUTTURA** Struttura in acciaio modulare componibile; ripiano flottante su endoscheletro in CFRP. Cellula in fibra di carbonio con sandwich di PU ad alta densità.

**STRUCTURE** Modular solid stainless steel; floating shelf on CFRP endoskeleton. Carbon fiber shield with PU absorption sandwich.

**SPESORE DEL RIPIANO** 25 mm  
**THICKNESS OF THE SHELF** 25 mm

**ALTEZZA DAL PAVIMENTO** 75 mm  
**HEIGHT FROM THE FLOOR** 75 mm

**DIMENSIONI D'INGOMBRO** 660 x 560 mm (L x P)  
**OVERALL DIMENSION** 660 x 560 mm (W x D)

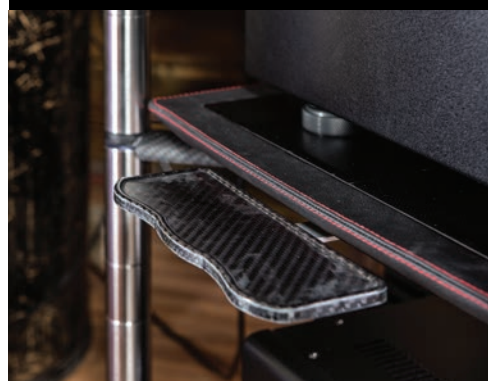
**DIMENSIONI UTILI** 600 x 520 mm (L x P) ogni ripiano  
**USEFUL SIZE** 600 x 520 mm (W x D) each shelf

**CAPACITÀ DI CARICO** 80 kg  
**LOAD CAPACITY** 80 kg

**DISACCOPIAMENTO** TSA (Technogel Shock Absorber) e EDT (Encapsulated Damper Technology).  
**DECOUPLING** TSA (Technogel Shock Absorber) and EDT (Encapsulated Damper Technology).



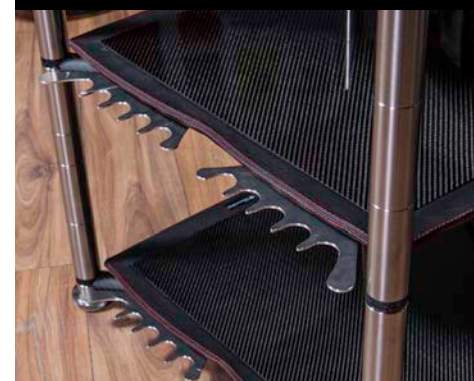
### REMOTE CONTROL HOLDER



### HEADPHONE STAND



### CABLE MANAGER



## ACCESSORIES

### DISCLAIMER

Ci riserviamo il diritto - nell'interesse di un continuo miglioramento dei nostri prodotti - di variare le specifiche in qualsiasi momento senza [...] previa notifica e senza obbligo di retrofit per prodotti precedentemente forniti.

*In the interest of continued improvements to our products, we reserve the right to change specifications at any time and without prior notification, and without [...] any obligation to update products already supplied.*



BASSOCONTINUO  
AUDIO SYSTEMS SRL

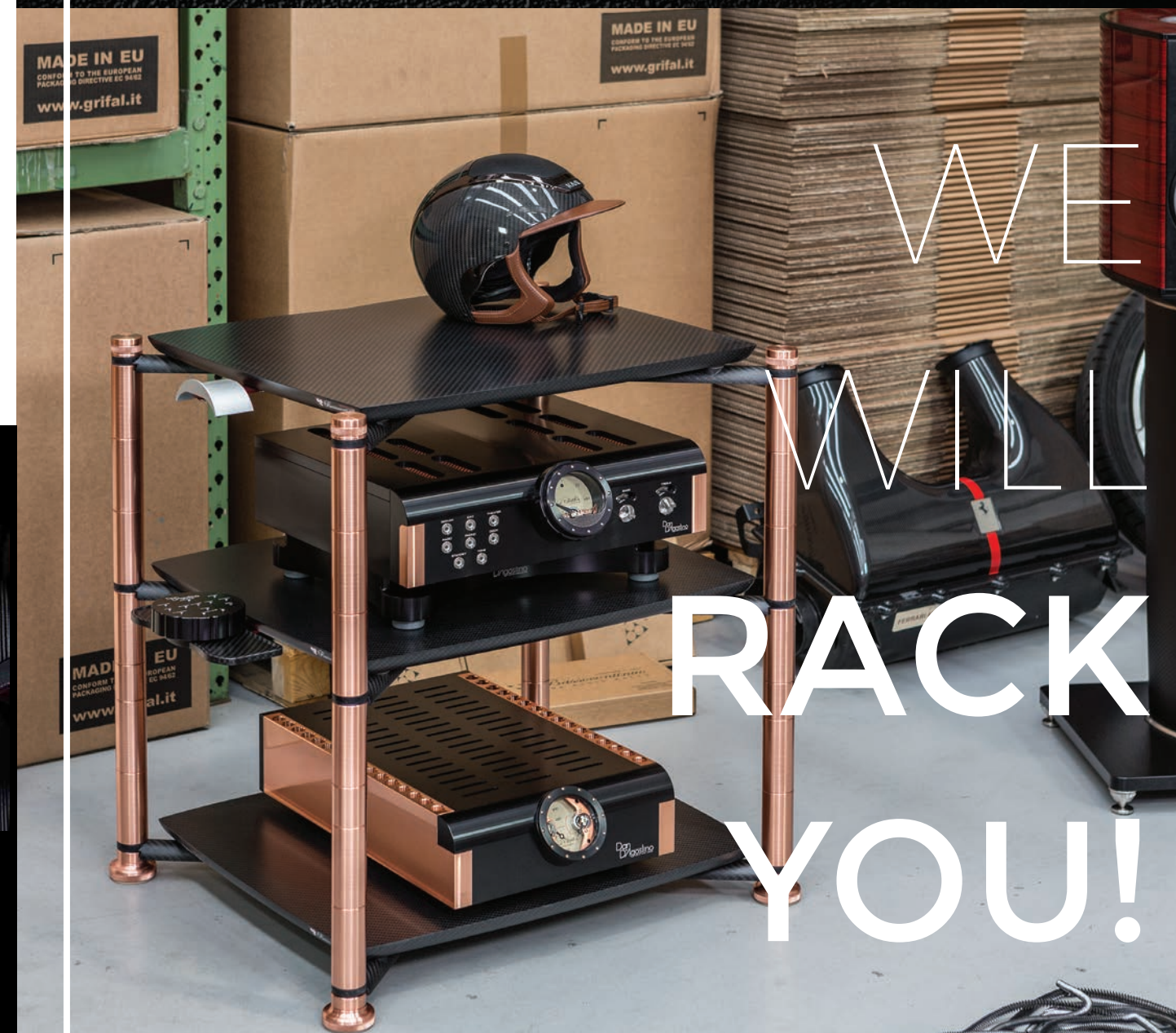
HEAD QUARTER

via Azzano San Paolo, 105/107 - 24050 Grassobbio (BG) - ITALY  
Tel. +39 035 38 84 010 | info@bassocontinuo.it

[www.bassocontinuo.it](http://www.bassocontinuo.it)



REVOLUTION LINE



WE  
WILL  
RACK  
YOU!

Handmade in Italy  
Bassocontinuo  
FINE AUDIO RACKS

## L'INIZIO DI UNA NUOVA ERA THE BEGINNING OF A NEW ERA

L'esperienza maturata durante questi anni, ci ha spinti a cercare un nuovo traguardo. *Aeon* nasce dopo averlo raggiunto.

La nuova Revolution Line sbarca su un mercato decisamente affollato ma possiede una marcia in più! *Aeon* (e i successivi prodotti che comporranno la Revolution Line) si basa su concetti di fisica chiari e su indicazioni serie. Nulla è stato inventato o lasciato al caso. Per stabilire un nuovo standard è necessario partire dal rispetto di chi utilizzerà questo prodotto: abbiamo creato il miglior rack oggi in commercio? Probabilmente no, ma sicuramente siamo consapevoli di ciò che stiamo presentando.

## UN NUOVO MODO DI PENSARE A NEW WAY TO THINK

Forse quello che vedi è solo una piccola parte di ciò che pensiamo. Abbiamo sempre provato ad essere differenti da ciò che proponeva il mercato.

Ci sono molti modi di presentare un *brand*, un prodotto o un'idea. Possono essere tutti giusti o sbagliati, dipendono sempre dai punti di vista. Non c'è dubbio che il nostro stimolo è stato e sarà sempre il desiderio di esplorare ed emergere. Il nostro segreto è stato osservare i prodotti sul mercato e provare a migliorarli introducendo una filosofia, un modo di vedere le cose da una prospettiva differente.

## QUALCOSA STA CAMBIANDO SOMETHING IS CHANGING

Sin dall'inizio abbiamo selezionato i materiali migliori, le finiture più belle, le forme più accattivanti. Abbiamo studiato il design e il packaging per ottenere un prodotto che lasciasse la nostra impronta, una sorta di marchio sempre riconoscibile. La cura dei dettagli ha sicuramente fatto la differenza.

REVOLUTION LINE è la naturale evoluzione di ciò che abbiamo creato fino ad oggi. L'andamento del mercato conferma che avevamo ragione: dopo soli 6 anni dalla nascita, BASSOCONTINUO esporta in più di 30 paesi e nuovi e importanti contratti di distribuzione stanno per essere siglati. La crescita annuale del brand si attesta tra il 12 e il 15% e stiamo lentamente acquisendo quote di mercato prima occupate dai nostri concorrenti.

Siamo solo all'inizio e non abbiamo nessuna intenzione di fermarci!

The experience gained during all these years challenged us towards a new goal. *Aeon* was born after we reached it.

The new Revolution Line enters a crowded market but it has that extra oomph. *Aeon* - and the next devices included in the Revolution Line - is based on clear physics concepts and on serious data. We have not made up things and we have left nothing to chance. To establish a new standard, it is necessary to respect the consumer: is the rack that we have created the best available on the market? Probably not but we are well aware of what we are about to introduce.

Maybe what you see is just a small part of what we think. We have always tried to be different from what was on the market.

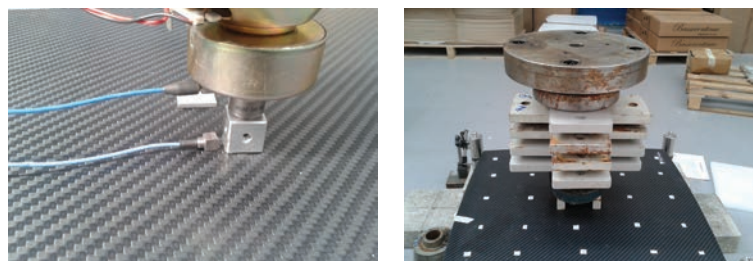
There are many ways to present a brand, a product or an idea. They may be all right or all wrong, it always depends on the points of view. There is no doubt that our spur has been and still is the desire to explore and stand out.

Our secret was to observe the market and try to improve it by introducing a philosophy and a way of seeing things from a different perspective.

Some people think that to design a rack is an easy task while to commercialize it is more complex. Since the beginning we have chosen with the utmost care materials, finishing and shapes. We have studied the design and the packaging in order to have a product with our footprint, a trademark always recognizable. The care for details has made the difference. REVOLUTION LINE, born today, is the natural evolution of what we have sown up to now. The market trend confirms that we are right: six years after its birth BASSOCONTINUO exports in more than 30 Countries and new and important distributing contracts are on their way. The annual growth trend is between 12% and 15% and we are slowly acquiring market shares from those that felt that they've made it.. We have just started out and nothing is going to stop us.

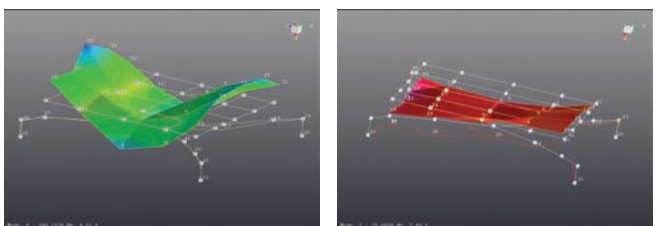
## LA GENESI DI UN SOGNO THE GENESIS OF A DREAM

REVOLUTION LINE è nata dal nostro desiderio di dimostrare che possiamo sognare. Abbiamo creduto in questo progetto fin dall'inizio, abbiamo lavorato duramente per contenere i costi e introdurre sul mercato un rack innovativo ad un prezzo abbordabile. AEON oggi è realtà, è il risultato dell'esperienza maturata durante tutti questi anni. Il rack che abbiamo disegnato è ciò che avremmo sempre voluto possedere nelle nostre case, rappresenta un'ideale: semplicità is a complexity resolved (Constantin Brâncu i).



### TESTING PROCESS (analisi dinamica del ripiano)

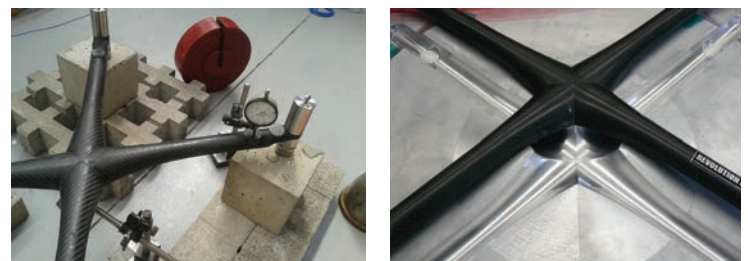
L'analisi modale del CFRP ENDOSKELETON e del LHPS SHELF è stata effettuata con una vibrodina strutturata per simulare le vibrazioni generate da un motore di una sorgente (analogica o digitale) e capire cosa realmente succede in un rack sottoposto a sollecitazioni dirette. Il posizionamento di un accelerometro triassiale in 42 punti della struttura ci ha permesso di ricostruire i moti vibrazionali ottenuti eccitando la struttura con frequenze comprese tra 20Hz e 11 KHz. La successiva analisi dei risultati ha evidenziato i punti critici del prototipo, permettendoci di ottimizzare l'orientamento delle pelli di carbonio e massimizzarne le prestazioni.



### TESTING PROCESS (analisi dinamica della struttura)

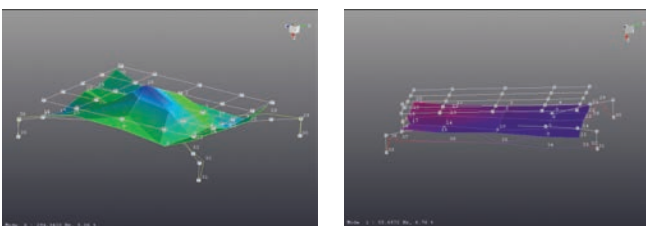
Stabilita l'esatta composizione dell'endoscheletro si è passati all'analisi dinamica dell'intera struttura. L'utilizzo di un martello strumentato e di accelerometri triassiali su 51 punti di presa, ci ha permesso di ricostruire il reticolo strutturale. Tramite EMA (Experimental Modal Analysis) e un software dedicato sono stati rilevati i parametri relativi alle frequenze di risonanza, agli smorzamenti e alle deformate modali. Lo studio ha evidenziato alcune criticità e ci ha permesso di risolvere problematiche mai affrontate prima in questo mercato. Il risultato è un rack prestazionale, senza compromessi, ad un prezzo decisamente concorrenziale.

REVOLUTION LINE was born from our desire to demonstrate that we can dream. We have believed in this project from the very beginning, we have been working hard to contain the costs and introduce on the market an innovative rack at an affordable price. AEON is a reality today and is the result of all the experience gained during these years. The rack we have designed is what we would like to have in our houses, it represents our ideal: simplicity is complexity resolved (Constantin Brâncu i).



### TESTING PROCESS (shelf dynamic analysis)

The modal analysis of the CFRP ENDOSKELETON and of the LHPS SHELF has been performed with a seismic shaker created to generate the vibrations of a source engine (analog or digital) and to understand what actually happens to a rack that undergoes direct stress. A three-axial accelerometer has been positioned in 42 points of the structure. In this way we have recreated the vibrational movements obtained stimulating the structure with frequencies included between 20 Hz and 11 KHz. The subsequent analysis of the results evidenced the critical points of the prototype and gave us the opportunity to optimize the orientation of the carbon layers and maximize its performance.



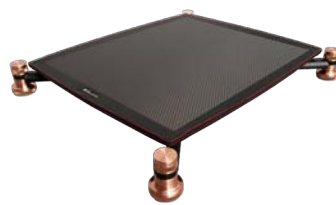
### TESTING PROCESS (dynamic analysis of the structure)

Once established the exact composition of the endoskeleton we have done the dynamic analysis of the entire structure. We have used a measuring hammer and four mono-axial accelerometers on 51 selected points so to recreate the structural net. With the EMA (Experimental Modal Analysis) and a dedicated software we have detected the parameters of the resonance frequencies, of the dampings and of the modal warps. This study evidenced some criticality and gave us the opportunity to solve problems that had never been faced before in this market. The result is a highly performing rack - without compromises - at a very competitive price.



## FINITURE FINISHES

### LE MANS



Ispirato al mondo delle competizioni, si avvale del telaio monoscocca in fibra di carbonio e unisce un ripiano in multistrato rivestito in pelle naturale con cuciture rosse a contrasto e un pannello centrale in fibra di carbonio estetica.

Inspired by the world of racing, it uses a carbon fibre monocoque frame and combines a multilayer shelf covered in natural leather with contrasting red stitching and an aesthetic carbon fibre centre panel.

### ADE-BLACK



Unisce le performances del telaio monoscocca in fibra di carbonio con un ripiano in HDF verniciato opaco per prezzo tutto sommato contenuto. Il primo approccio al mondo dei materiali compositi.

It combines the performance of the carbon fibre monocoque frame with a shelf made of HDF painted matt for an overall low price. The first approach to the world of composite materials.

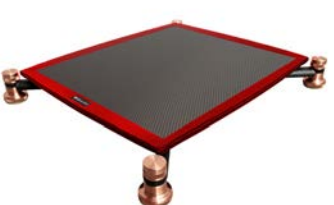
### RACING-BLACK



Il più venduto, quello che meglio rappresenta lo spirito della Revolution Line: un telaio monoscocca in fibra di carbonio è accoppiato ad un ripiano in fibra di carbonio rinforzato con un foam in poliuretano ad alta densità per creare un sandwich dalla performance ineguagliabile. Leggerezza, prestazioni senza compromessi ed estetica in un unico prodotto.

The best-selling, the one that best represents the spirit of the Revolution Line: a monocoque carbon fibre frame is coupled with a carbon fibre shelf reinforced with high-density polyurethane foam to create a sandwich of unparalleled performance. Lightness, uncompromising performance and aesthetics in a single product.

### MILLEMIGLIA



Il fratello gemello della finitura Le Mans con le stesse caratteristiche tecniche ma i colori opposti: della finissima pelle rossa è cucita con un doppio filo nero a contrasto. Vi ricorda qualcosa?

The twin brother of the Le Mans finish with the same technical characteristics but the opposite colours: the fine red leather is sewn with a double black contrasting thread. Does it remind you of anything?

### VULCAN-BLACK



Il nuovo trend: il telaio monoscocca in fibra di carbonio è unito ad un ripiano in carbonio strutturale usato oggi dai maggiori produttori di Supercar e Hypercar come Lamborghini, Aston Martin, Bugatti e Pagani. L'effetto finale ricorda il marmo, il peso è quello solito delle fibre composite.

The new trend: the monocoque carbon fibre frame is combined with a structural carbon shelf used nowadays by the major Supercar and Hypercar manufacturers such as Lamborghini, Aston Martin, Bugatti and Pagani. The final effect is reminiscent of marble, the weight is the same as that of composite fibres.

**Revolution Line è l'unica serie di rack al mondo con frame in fibra di carbonio monoscocca.**

Grazie alle proprietà meccaniche che derivano dal rapporto peso / resistenza, questi frame rappresentano quanto di più tecnologico oggi possa essere concepito per una struttura portante. Le migliaia di filamenti che compongono ogni millimetro del telaio, dopo un lungo e sapiente processo produttivo derivato dal mondo delle competizioni, si trasformano in un materiale dotato di altissima rigidità strutturale, leggerezza e allo stesso tempo elasticità.

**Revolution Line is the only world wide racks line with a monocoque carbon fiber frame.**

Thanks to its mechanical features which descend by weight / resistance rate, these frames represent the upmost technological supporting structure. Thousands of threads which are composing any frame millimeter, after a long and skilful production process derived from F1 competitions, are transformed into an amazing material with very high structural rigidity, lightness and at the same time elasticity.